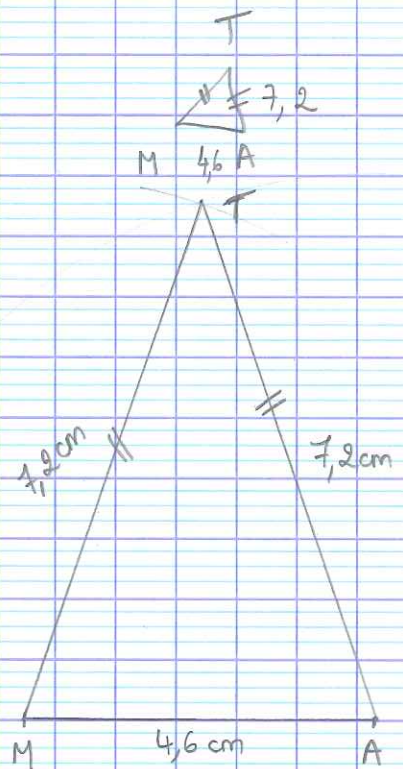
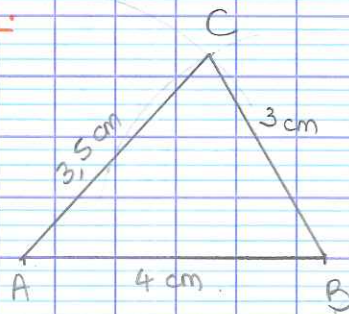
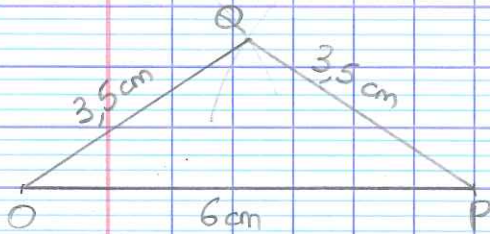


Jour 3

# Correction 5<sup>ème</sup>

## Espace et Géométrie.

### Exercice 3:



## Grandeurs et mesures.

$$7 \text{ m}^3 = 7000 \text{ dm}^3 \quad \text{dm}^3$$

$$8,7 \text{ dam}^3 = 8700 \text{ m}^3$$

$$1 \text{ mm}^3 = 0,001 \text{ cm}^3$$

$$0,456 \text{ m}^3 = 456 \text{ dm}^3$$

$$0,006 \text{ dam}^3 = 6 \text{ m}^3$$

$$6500 \text{ m}^3 = 6,5 \text{ dam}^3$$

### Exercice 14

Thales < Pythagore < Archimède < Euclide

$$-625 < -580 < -287 < -275$$

d)  $24 - 5 \times 3$

$$24 - 15 = 9$$

i)  $5,8 - (1,2 + 2,4)$

$$5,8 - (3,6) = 2,2$$

### Exercice 18

a)  $\frac{40}{64} = \frac{5}{8}$

b)  $\frac{72}{48} = \frac{3}{2}$

c)  $\frac{11}{15} = \frac{44}{60}$

d)  $\frac{12}{25} = \frac{48}{100}$

e)  $\frac{36}{100} = \frac{9}{25}$

f)  $\frac{60}{45} = \frac{12}{9}$

## Organisations et Gestions de données.

### Exercice 22

1. l'effectif de filles externes est 6.
2. l'effectif de filles est  $6+4=10$ .
3. l'effectif des demi-pensionnaires est  $4+7=11$ .
4. l'effectif total de la classe est:  $6+7+4+7=24$ .

### Exercice 25.

5	8
7	11,2

100	320
35	112

1	2,25	3,25
2,4	5,4	7,8